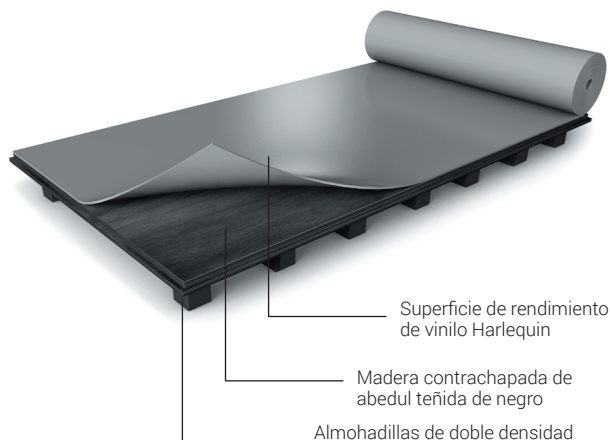
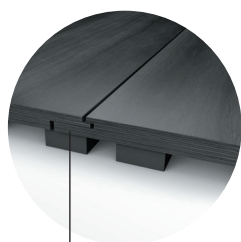
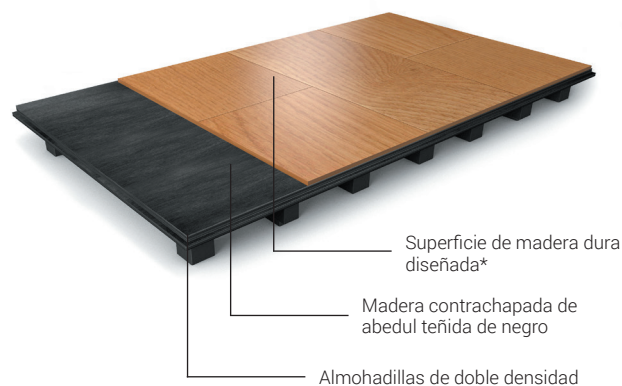




## Paneles Flexity con superficie de vinilo



## Paneles Flexity con superficie de madera dura



Unión de lengüeta y ranura

**American Harlequin Corporation**  
1531 Glen Avenue  
Moorestown, NJ 08057

(800) 642 6440  
contact@harlequinfloors.com  
harlequinfloors.com

a empresa se reserva el derecho de realizar cualquier variación en el diseño o la construcción del material descrito.  
© Harlequin Floors 6/2021

FILADELFIA  
FORT WORTH  
LOS ANGELES  
LAS VEGAS  
LONDRES  
PARÍS  
BERLÍN  
LUXEMBURGO  
MADRID  
SYDNEY  
HONG KONG  
TOKIO

**Harlequin Flexity** es un sistema de tarimas flexibles que es económico y está diseñado para instalarse de manera permanente o semipermanente. Los paneles se colocan como ladrillos en el subsuelo, de manera que las uniones cruzadas no coincidan. Los paneles se unen mediante lengüetas y ranuras especiales que se pegan entre sí para una instalación permanente, o bien se fijan con tornillos de madera en puntos predeterminados a lo largo de la lengüeta y la ranura para obtener una solución semipermanente..

**Harlequin Flexity** puede ser instalado por cualquier persona con conocimientos básicos de carpintería y se proporcionan todas las instrucciones. Es una opción económica que ayuda a reducir los riesgos de lesiones asociados a la danza o a otras representaciones escénicas sobre un piso duro y sin flexibilidad.

El acabado del **Harlequin Flexity** se puede hacer con una superficie adecuada de piso de rendimiento de madera dura diseñada\* o de vinilo de Harlequin.

\*Pedido especial

## Guía de especificaciones

<b>Instalación</b>	Permanente o semipermanente
<b>Tamaño del panel del piso</b>	42" x 87" (107 cm x 221 cm)
<b>Grosor mínimo del piso (antes de incluir el acabado elegido)</b>	1" (2,5 cm)
<b>Peso mínimo del piso (antes de incluir el acabado elegido)</b>	2,4 lb/pie <sup>2</sup> (11,7 kg/m <sup>2</sup> )
<b>Normas de pruebas</b>	BS EN 14904:20096
<b>Absorción de choque promedio</b>	67%
<b>Carga máxima en un punto (BS EN 1195)</b>	2482,4 lb (1126 kg)
<b>Carga rodante</b>	1500N
<b>Deformación vertical</b>	3.9mm

## Guía de aplicación de las tarimas flexibles de Harlequin

Junto con Harlequin Flexity, ofrecemos opciones adicionales de tarimas flexibles, las cuales se enumeran a continuación junto con la superficie recomendada. Estas recomendaciones se basan únicamente en las experiencias y las preferencias de los clientes. Por favor ponte en contacto con un especialista en pisos para determinar qué opción se adapta mejor a tus necesidades.

✓ = Recomendado por nosotros

	Allegro	Cascade	Fiesta	FreeStyle	Hardwood	Hi-Shine	Marine	Reversible	Reversible Pro	Standfast	Studio	Studio B
<b>Activity</b>		✓	✓	✓	✓		✓			✓	✓	✓
<b>AeroDeck</b>		✓	✓	✓		✓		✓	✓	✓	✓	✓
<b>Flexity</b>		✓	✓	✓	✓	✓	✓	✓	✓	✓	✓	✓
<b>Liberty HD</b>		✓	✓	✓		✓	✓	✓	✓	✓	✓	✓
<b>Liberty LatchLoc</b>		✓		✓		✓		✓	✓	✓	✓	✓
<b>WoodSpring</b>		✓	✓	✓	✓		✓			✓	✓	✓

**LLÁMANOS AL +1 800-642-6440 ó VISÍTANOS EN [www.harlequinfloors.com](http://www.harlequinfloors.com)**  
Para obtener más información o muestras de toda la gama de pisos de vinilo y tarimas flexibles de Harlequin Floors.