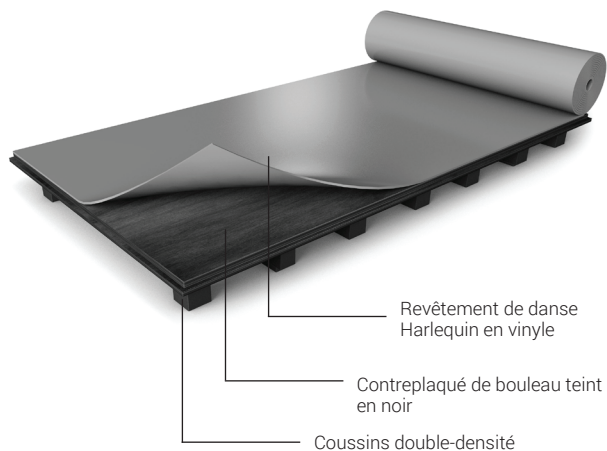
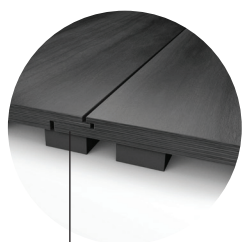
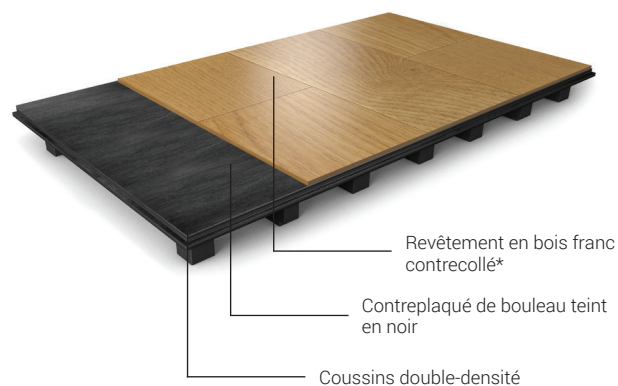




## Panneaux Flexity avec revêtement de vinyle



## Panneaux Flexity avec revêtement en bois franc



Assemblage à rainure et languette

**American Harlequin Corporation**  
1531 Glen Avenue  
Moorestown, NJ 08057

(800) 642 6440  
contact@harlequinfloors.com  
harlequinfloors.com

La Société se réserve le droit d'apporter toute modification à la conception ou à la construction du matériel décrit.  
© Harlequin Floors 1/2019.

PHILADELPHIA  
FORT WORTH  
LOS ANGELES  
LAS VEGAS  
LONDON  
PARIS  
BERLIN  
LUXEMBOURG  
MADRID  
SYDNEY  
HONG KONG  
TOKYO

# Harlequin Flexity<sup>MC</sup>

**Harlequin Flexity** est un système de plancher amortissant économique, pour pose permanente ou semi-permanente, composé de panneaux à installer soi-même. Les panneaux sont posés en coupe de pierre sur le plancher brut, de sorte que les joints ne soient pas alignés. Ils sont assemblés entre eux au moyen de rainures et de languettes, collées les unes aux autres lorsque le plancher est posé de façon permanente, ou vissées en des points prédéfinis pour une pose semi-permanente.

**Harlequin Flexity** peut être installé par toute personne possédant des compétences de base en menuiserie et des instructions complètes sont fournies. Cette solution présente un excellent rapport qualité-prix et aide à réduire le risque de blessures associé aux planchers durs non amortissants.

Pour la couche supérieure du plancher **Harlequin Flexity**, Harlequin vous propose un choix de revêtements de danse en vinyle, ou encore un revêtement de danse en bois franc contrecollé\*.

*\*Disponible pour commande spéciale*

## Guide des caractéristiques techniques

Permanent ou démontable	Les deux
Dimensions des panneaux	44 po x 88 po
Dimensions utiles des panneaux	42 $\frac{7}{8}$ " po x 87 $\frac{1}{8}$ " po
Épaisseur minimale du plancher (hors revêtement)	1 $\frac{1}{2}$ " po
Poids minimum du plancher (hors revêtement)	2.4lb/pi <sup>2</sup>
Conforme à la norme	BS EN 14904:20096
Absorption moyenne des chocs	67%
Charge concentrée maximale (BS EN 1195)	2,482.4lbs
Réaction sous poids roulants	1500N
Déformation verticale	3.9mm

## Guide d'application des planchers flottants Harlequin

Avec Harlequin Flexity, nous proposons d'autres options de planchers flottants, listées ci-dessous avec la surface recommandée. Ces recommandations sont basées uniquement sur l'expérience et la préférence des clients. Veuillez contacter un spécialiste des planchers pour déterminer l'option qui convient le mieux à vos besoins.

✓ = Nous le recommandons.

	Allegro	Cascade	Fiesta	FreeStyle	Hardwood	Hi-Shine	Marine	Reversible	Reversible Pro	Standfast	Studio	Studio B
<b>Activity</b>		✓	✓	✓	✓		✓			✓	✓	✓
<b>AeroDeck</b>		✓	✓	✓		✓	✓	✓	✓	✓	✓	✓
<b>Flexity</b>		✓	✓	✓	✓	✓	✓	✓	✓	✓	✓	✓
<b>Liberty</b>		✓	✓	✓		✓	✓	✓	✓	✓	✓	✓
<b>Liberty (portable)</b>		✓		✓		✓		✓	✓		✓	✓
<b>Liberty LatchLoc</b>		✓		✓		✓		✓	✓	✓	✓	✓
<b>WoodSpring</b>		✓	✓	✓	✓		✓			✓	✓	✓

**APPELEZ au 800-642-6440 ou VISITEZ le [www.harlequinfloors.com](http://www.harlequinfloors.com)**  
pour des échantillons ou des informations sur la gamme complète de planchers en vinyle et de planchers flottants de Harlequin Floors.